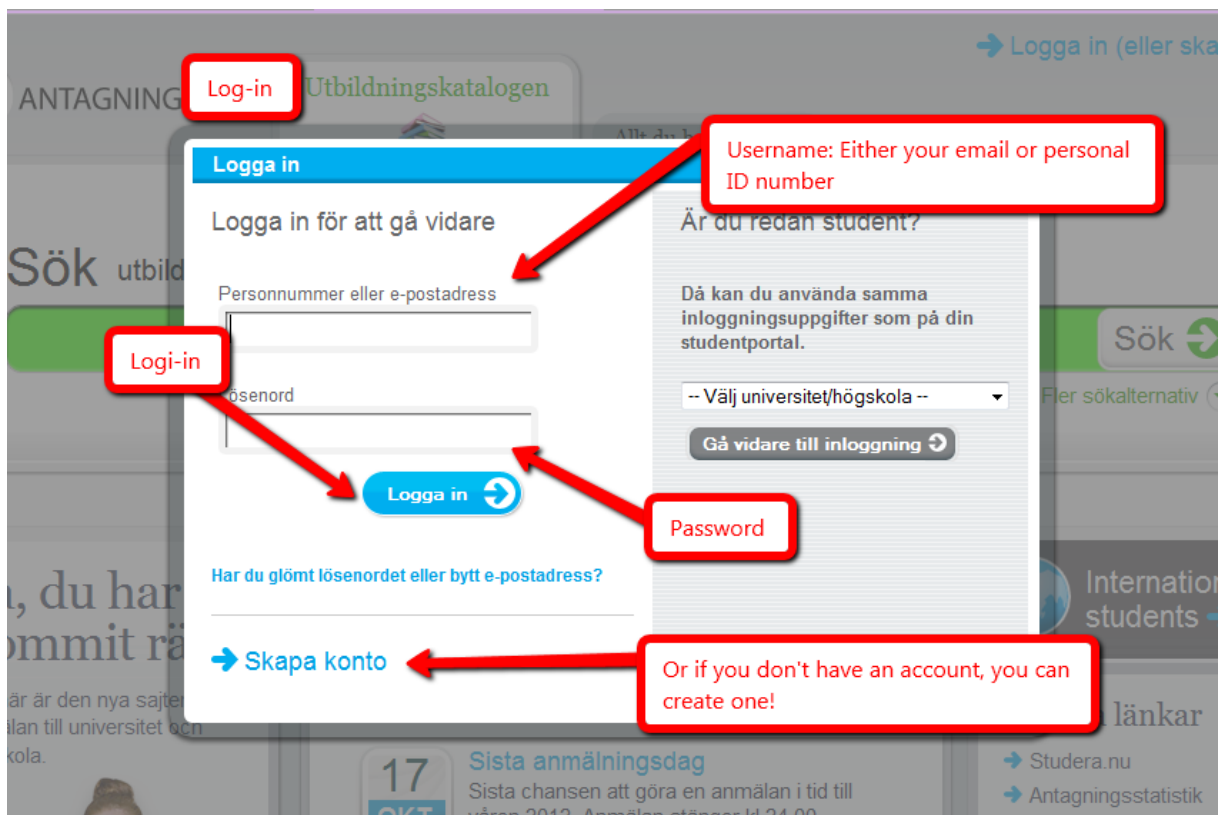


APPLICATION SPRING SEMESTER 2014

1. Start your application process by going to the website: www.antagning.se



2. Log-in by using your email and password (same as for studera.nu or universityadmissions.se) or if you are a current student - your student ID (STIL):



Step 2: Log in

Utbildningskatalogen

Logga in (eller skapa konto)

Logga in

Logga in för att gå vidare

Personnummer eller e-postadress

Lösenord

Logga in

Har du glömt lösenordet eller bytt e-postadress?

Skapa konto

Är du redan student?

Då kan du använda samma inloggningsuppgifter som på din studentportal.

Välj universitet/högskola

Gå vidare till inloggning

2a. Choose Lunds universitet

2.b Klick on "gå vidare till inloggning" (= continue to log-in)

Sök utbildning

Ja, du har kommit rätt

International students

Studera.nu

Antagningsstatistik

17 OKT Sista anmälningssdag

Sista chansen att göra en anmälan i tid till våren 2012. Anmälan stänger kl 24.00.

If you are a current student: fill out your STIL id and password

Step 3: Log in with your LUCAT id by filling out the information and then click "logga in" (log-in)

Användarnamn = "username"

Lösenord = "password"

LUNDS UNIVERSITET

Lunds universitets centrala autentiseringstjänst (CAS)

Ange din användaridentitet och ditt lösenord. (LUCAT/StiL)

Användarid:

Lösenord:

Varna mig innan jag loggar på en annan webbtjänst.

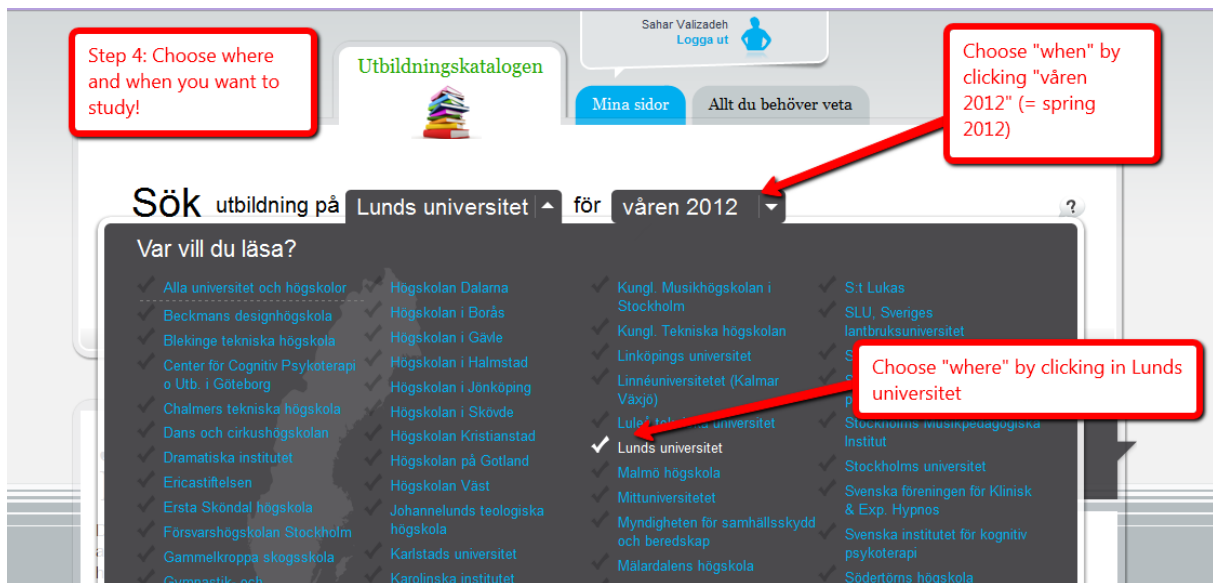
LOGGA IN rensa

You are now logged-in!

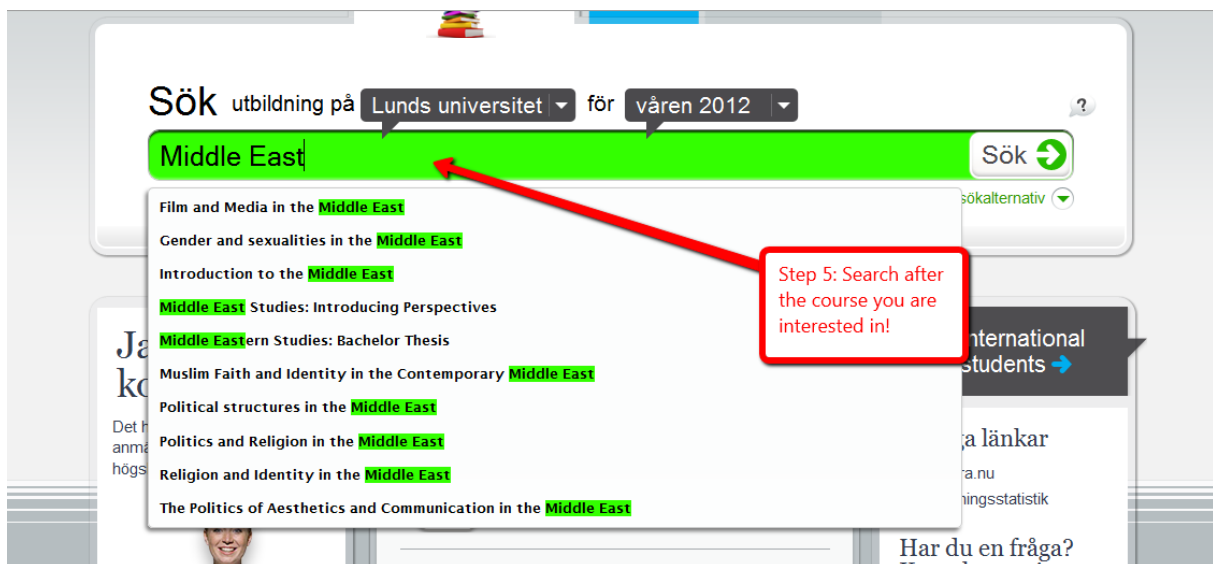
The screenshot shows the top navigation bar of the Antagning.se website. On the left is the logo 'ANTAGNING.SE'. In the center is a button labeled 'Utbildningskatalogen' with a stack of books icon. To the right is a user profile for 'Sahar Valizadeh' with a 'Logga ut' button. Below the navigation bar are two buttons: 'Mina sidor' and 'Allt du behöver veta'. The main content area features a pink exclamation mark icon followed by the heading 'Viktig information'. Below this, it says 'Du är inloggad' and provides instructions: 'När du loggar in via ditt universitet/din högskola så måste du efter utloggning från Antagning.se även se till att du blir utloggad från ditt universitet/din högskola, antingen via deras inloggningssida eller genom att stänga webbläsaren.' A red-bordered box on the right contains the text: 'You are now logged in. The text states that you should please note that since you are logged in at the university as well, take necessary caution if you are using a public computer.'

3. Choose when and where you want to study:

The screenshot shows the same website interface as above, but with a different message. The heading is 'Fel vid inloggning via universitet/högskola' with a pink exclamation mark icon. Below it, the text reads: 'Det gick inte att logga in. Försök igen lite senare!'. A red arrow points from a red-bordered box on the right to the 'Utbildningskatalogen' button in the navigation bar. The box contains the text: 'To search for the course you are interested in please go to the catalogue'.





4. Find the course you would like to choose



5. Check if you have found the right course:

MINA SIDOR Allt du behöver veta

Sök utbildning på **Lunds universitet** för **våren 2012**

Middle East Sök  Fler sökalternativ 

19 sökträffar baserad på: Middle East, Lunds universitet, våren 2012


Sortera på Relevans

Introduction to the Middle East
7,5 högskolepoäng , Lunds universitet, Lund

Mellanösternstudier: Politik, estetik och kommunikation
7,5 högskolepoäng , Lunds universitet, Lund

Mellanösternkunskap: Religion och identitet i Mellanöstern

Valda utbildningar

Till anmälan 

Step 6: Check that it is the course you were looking for.

6. Select the course of your choice

SÖK utbildning på **Lunds universitet** för **våren 2012**

Middle East

19 sökträffar baserad på: Middle East, Lunds universitet, våren 2012

Sortera på Relevans

Introduction to the Middle East
7,5 högskolepoäng , Lunds universitet, Lund

Mellanösternstudier: Politik, estetik och kommunikation

Step 7: Click on "välj" (=choose)

7. Summary of your choices and finalizing your application

våren 2012

Sortera på
Relevans

Vald ✓

● Anmälningstid
15 sep - 17 okt

Välj →

● Anmälningstid
15 sep - 17 okt

Välj →

● Anmälningstid

Valda utbildningar

Introduction to the Middle E , 7,5 hp
Lunds universitet

Till anmälan ↻

Please note that all your chosen courses will be gathered here. If you want to delete a course merely click on the "x" box

Fler sökalternativ

Sortera på
Relevans

Vald ✓

● Anmälningstid
15 sep - 17 okt

Välj →

● Anmälningstid
15 sep - 17 okt

Välj →

● Anmälningstid

Valda utbildningar

Introduction to the Middle E , 7,5 hp
Lunds universitet

Till anmälan ↻

Step 8: To finalise your choices please go to "till anmälan" (=to application)

8. Prioritizing

Mina anmälningar Lägg till fler val

Prioritera dina val innan du skickar din anmälan

Vilken utbildning vill du helst komma in på?
Sätt den eller de utbildningar du helst vill komma in på **högst upp** i anmälan.

Om du ändrar dig?
Ända fram till sista anmälningsdag kan du ändra ordningen, lägga till eller ta bort utbildningar i din anmälan. Det kan du göra hur många gånger du vill.

Tänk på att skicka in i tid
När du har klickat på "Skicka" ska du kontrollera att din anmälan innehåller de utbildningar som du vill. Du får också en bekräftelse till din e-postadress. **Spara mejlet.**

Translation:

Prioritise your choices before you send in your application.

Which choice would you like to get into most?
Put the course you would like the most at the top of your application.

If you change your mind?
Up until the deadline of the application, you have the right to add or delete courses. You can do this as many times as you want.

Remember to hand-in your application in time.
When you have clicked the "sent" button, make sure that all your choices have been included. You will also receive a confirmation by email. Save the email

Click on "x" Stäng (= close) to close the window and complete your application

9. Finalizing your application

Sahar Valizadeh | 1 sparad anmälan, 1 skickad anmälan

Anmälan Meriter Profil Meddelanden (1)

Mina anmälningar Lägg till fler val

1 sparad anmälan (= 1 saved application)

1 skickad anmälan = 1 sent application

To add additional courses click here

Skicka (=send) - To send in your application

Deadline for the application round is the 17th of October 2011.

"Ta bort anmälan" = Delete application

Please note the tabs above:
 "Anmälan" = application
 "Meriter" = merits
 "Profil" = profile
 "Meddelanden" = messages

ANMÄLAN
Vårterminen 2012
 Inte skickad
 Du kan ändra din anmälan tom: 2011-10-17
[Ta bort anmälan](#)

1 Introduction to the Middle East
 7,5 högskolepoäng, Lunds universitet, Lund

Sahar Valizadeh
Logga ut

Kontrollera dina val

Kontrollera din anmälan innan du skickar den

Control your application before you send it in

Vårterminen 2012 = Spring semester 2012

- 1 Introduction to the Middle East
7,5 högskolepoäng , Lunds universitet, Lund

Here you see the courses you have chosen and how you have prioritised them

Fyll i det som stämmer för dig

Är du intresserad av studiemedel?

Ja, om jag blir antagen till utbildningen har jag tänkt söka studiemedel från CSN. Om du kryssar i rutan kommer du att få mer information från CSN.

Tick here if you are applying for CSN (Swedish students)

Har du utländska betyg?

Om du har utländska betyg ska du skicka dem till oss med post. Markera här om du har utländska betyg. Om du redan har skickat in betygen behöver du inte göra det igen.

Tack för din anmälan

Thank you for your application

→ Vad händer nu?

Bekräftelsemejl är på väg till dig
Du får nu ett e-postmeddelande som ett kvitto på din anmälan. **Spara mejlet.**

Ta reda på om du måste skicka in betyg och intyg
Om du måste skicka in betyg, intyg eller annat till anmälan, ska du göra det så snabbt som möjligt. Se **Skicka in rätt papper.**

What happens now?
A confirmation email will be sent to you, which you should see as your receipt. Please save the email.

Du har anmält dig till de här utbildningarna:

You have signed up for the following courses:

Vårterminen 2012

- 1 Introduction to the Middle East
7,5 högskolepoäng , Lunds universitet, Lund

Click "stäng" = close when you are done

Stäng